

# RESENHA DIÁRIA DO MONITORAMENTO

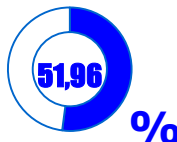
12/05/2026

## SITUAÇÃO ATUAL

**144**  
açudes  
monitorados

**18,4** bi  
m<sup>3</sup>  
capacidade

**9,55** bi  
m<sup>3</sup>  
V. atual



**5,97** bi m<sup>3</sup>  
aporte 2026  
(Não incluso RMF)  
até julho

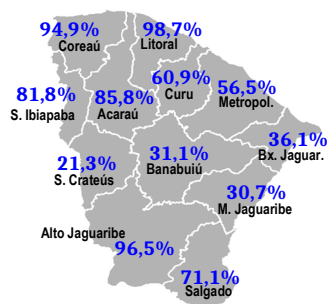
**74,1** mi  
m<sup>3</sup>  
v. aporte 24h

**15** acima  
açudes  
do sangrando)  
90%

Aracoiaba, Arneiroz II, Catucinzenta, Caxitoré, Colina, Diamante, Gavião, Itapajé, Malcozinhado, Mundaú, Patos, Santo Antônio de Aracatiçu, Serafim Dias, Taquara e Trussu.

**27** abaixo  
açudes  
30%

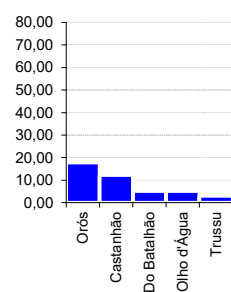
## VOLUME ARMAZENADO



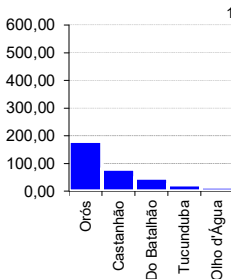
## DESTAQUES

## MAIORES APORTES\*, milhões de m<sup>3</sup>

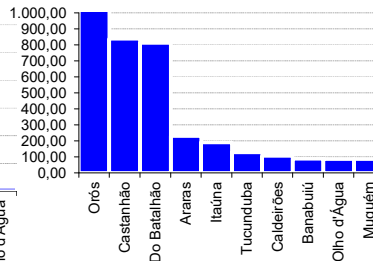
### ÚLTIMO DIA



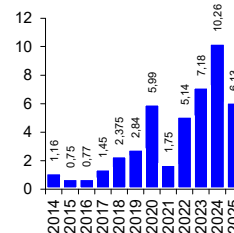
### ÚLTIMOS 7 DIAS



### ANO CORRENTE



## ÚLTIMOS ANOS\*\*



\* Não são contabilizados os aportes ao açude **Atalho** (devido a variação incluir contribuição do PISF) e aos açudes envolvidos nas transferências hídricas da RMF; \*\* bilhões m<sup>3</sup>

## EVENTOS EXTREMOS

### SANGRIA

39

SANGRANDO: Acarau Mirim, Accioly, Angicos, Arrebita, Cachoeira, Caldeirões, Cauhipe, Diamantino II, Do Batalhão, Forquilha, Frios, Gameleira, Gangorra, Germinal, Itapebussu, Itaúna, Jatobá II, Jenipapo, Mamoeiro, Missi, Muquém, Olho d'Água, Orós, Pau Preto, Poço Verde, Quandú, Rosário, São José III, São Pedro Timbaúba, São Vicente, Sobral, Sucesso, Tatajuba, Tijuquinha, Trici, Tucunduba, Ubaldinho, Valério e Várzea da Volta.;

JÁ SANGRARAM: Colina, Curral Velho, Gavião e Trapiá III.

### VOLUME MORTO\*

6

Barra Velha, Margarida de Morais Queiroz (Pirabibu), Penedo, Pompeu Sobrinho, Potiretama e Sousa.

### SECO

0

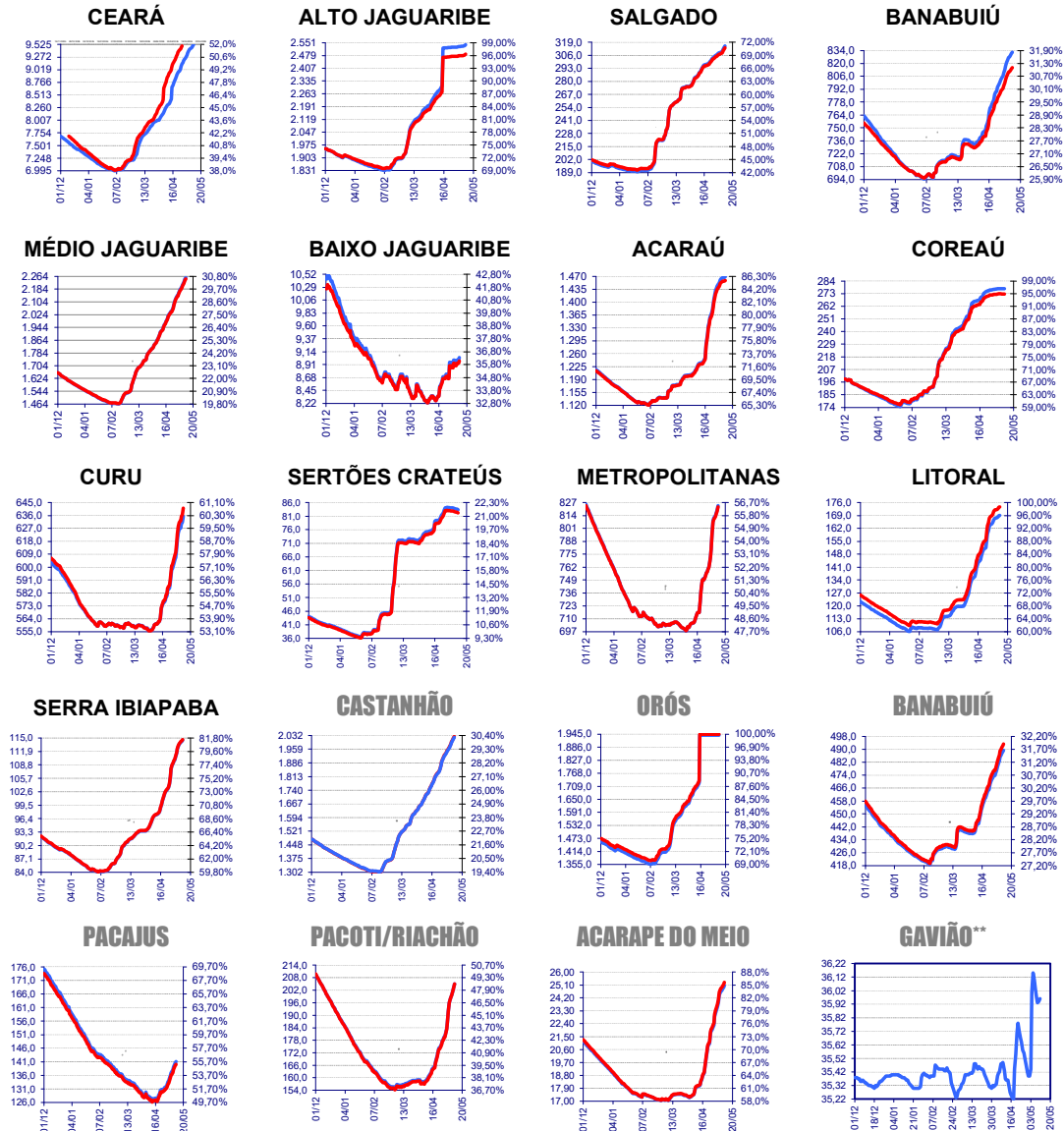
Nenhum

\* Aqueles açudes que não dispõe de tomada de água é contabilizado como volume morto abaixo de 5% de sua capacidade.

# RESENHA DIÁRIA DO MONITORAMENTO

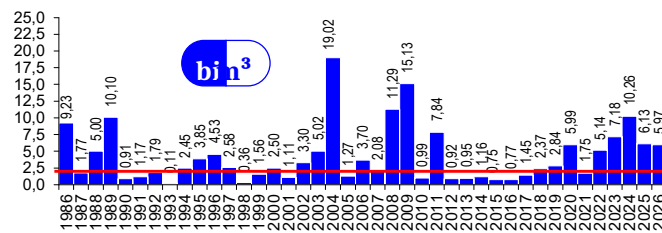
12/05/2026

## EVOLUÇÃO\*



\*: eixo esquerdo (linha azul)-volume (milhões de m³); eixo direito (linha vermelha)-volume (%); \*\*: cota (m)

## EVOLUÇÃO APORTE\*

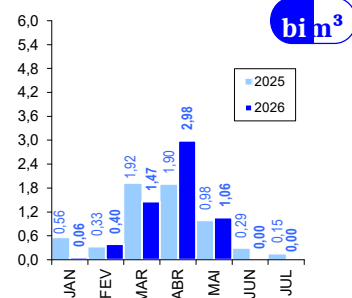


2026: dados parciais

média: 4,11 bi; mediana: 2,45 bi m³ [1986-2023]

\*: não inclui o açude Atalho e os açudes das transferências hídricas para a RMF (Curral Velho, Pacajus, Pacoti, Riachão e Gavião)

## EVOLUÇÃO MENSAL APORTE\*



Concepção: Walt Disney Paulino